

I N T R O D U C I N G

WR225 VAR00

Freins électromagnétiques
à manque de courant

Une conception modulaire de haute fiabilité

Pour une utilisation statique tout en conservant des aptitudes d'arrêt d'urgence

Une gamme de frein fiable et performante, à pression de ressort conçue pour une fonction de maintien d'applications statiques. Cette gamme très compacte **WR225 VAR00** a été spécialement dessinée pour utilisations statiques tout en gardant quelques aptitudes d'arrêt d'urgence.

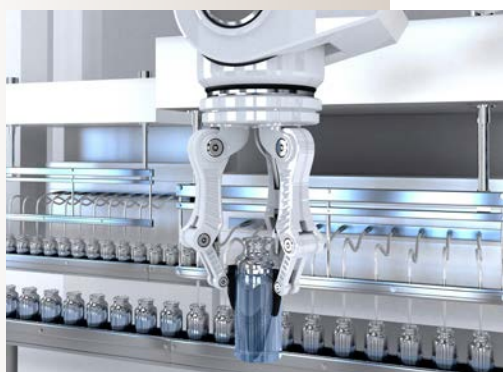
Warner Electric a voulu avec cette gamme offrir une solution flexible pouvant répondre à de nombreuses applications. La conception modulaire de la gamme **WR225 VAR00** permet une réponse immédiate à la majorité des demandes clients.

Domaine d'utilisation

- Fauteuil roulant électrique
- Sièges monte escalier
- Système de transfert
- Outillage électrique autonome
- Convoyeur
- Machine outil
- Robotique
- Matériel de nettoyage industriel
- Moteur électrique

Caractéristiques

- La gamme de frein WR225 VAR00 est très compacte et modulaire
- Adaptée à une utilisation statique
- Couple de 2 Nm à 4 Nm
- Arbre / moyeu jusqu'à Ø 10 mm
- Coquille de Ø 57 mm
- Divers flasques de montage disponibles
- Fixation par inducteur ou flasque
- Conforme à la norme RoHS



Industrie Service

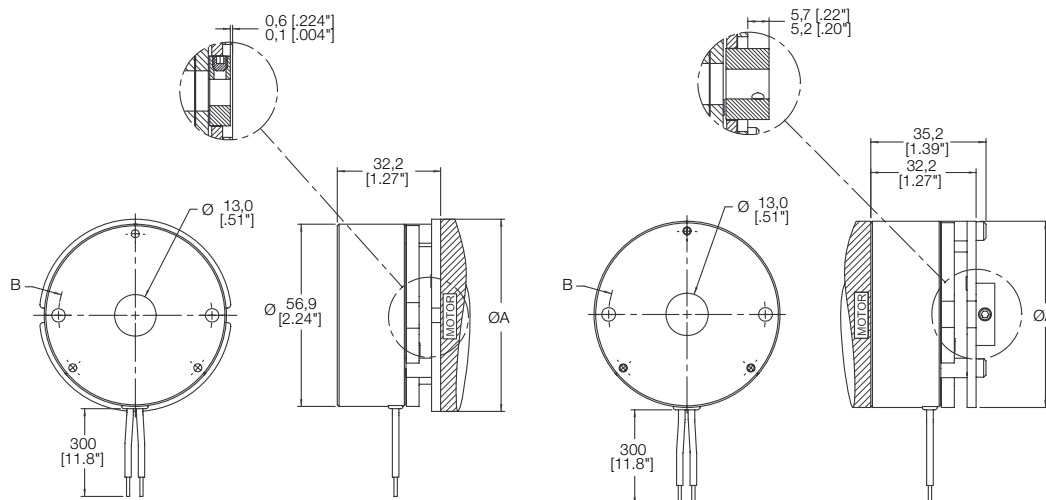


WR220 VAR00

Freins électromagnétiques à manque de courant

Montage par le flasque

Montage par l'inducteur







Specifications (d'autres options tel qu'une tension, puissance, longueur ou couleur de fil peuvent être offertes sous réserve de volume et sujet à un prix spécial)

Couple statique	Température	Facteur de service	Tension	Puissance
2 Nm 3 Nm 4 Nm	Ambient -20 / +40°C	50% max	12 VDC 24 VDC	11 Watt

Options (autres dimensions, diamètres ou formes sont disponibles sur demande, une prise en charge des frais d'outillages sera demandée)

MONTAGE PAR LE FLASQUE			MONTAGE PAR L'INDUCTEUR		
Diamètre du flasque Ø A	Diamètre de fixation Ø B	Nombre de trous	Diamètre du flasque Ø A	Diamètre de fixation Ø B	Nombre de trous
*60 mm (2.24")	*48 mm (1.89")	2	*57 mm (2.24")	*48 mm (1.89")	2
70 mm (2.76")	62 mm (2.44")	2			
75 mm (2.95")	68 mm (2.68")	2, 3, or 4			
80 mm (3.15")	72 mm (2.84")	2, 3, or 4			

* Seulement disponible avec un couple maximum de 3 Nm

Moyeu d'accouplement hexagonal		Disque de friction plastique renforcé	Disque de friction fibre organique
Ø alésage rond	Ø alésage avec méplat		
 6,0 mm 6,35 mm (0.25") 8,0 mm 9,5 mm (3/8") 10,0 mm	 8,0 mm 10,0 mm		

N.B.: Nos ingénieurs de vente sont à votre disposition pour la sélection des options

Tous droits de modifications réservés sans préavis